

renowacja betonowych posadzek

ocena stanu technicznego i sposób naprawy

ubytki w posadzce:

szpachlowanie: **Eurocret 10**

reprofilacja: **Geolite Magma**

rysy w betonie: **Kerabuild Epofill**

zaolejona posadzka (plamy):

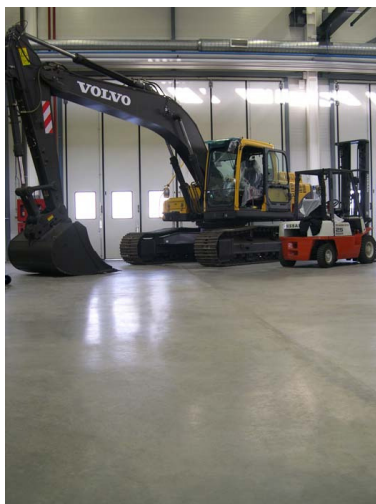
Dyspergent AN



nowa posadzka

impregmacja: **Litorin** - środek do
wglębnego zmieniania struktury
nowych i starych posadzek
betonowych

powłoka o średniej wytrzymałości:
Izohan P-405 - idealna do garażu,
małego warsztatu czy magazynu



posypka utwardzająca: **Flortop + Flosil**
- wysokowytrzymała posypka
utwardzająca na świeży beton

powłoka o dużej wytrzymałości:
Sikafloor 260 - idealne rozwiązanie
pod duże obciążenia jak hale
produkcyjne, rampy przeładunkowe

Chcesz naprawić swoją posadzkę? Szukasz odpowiedniego
rozwiązania? Masz inne pytania?
Skontaktuj się z nami.

 **TECHNOLOGIE-BUDOWLANE.COM**

infolinia: 814 608 814

mail: info@technologie-budowlane.com